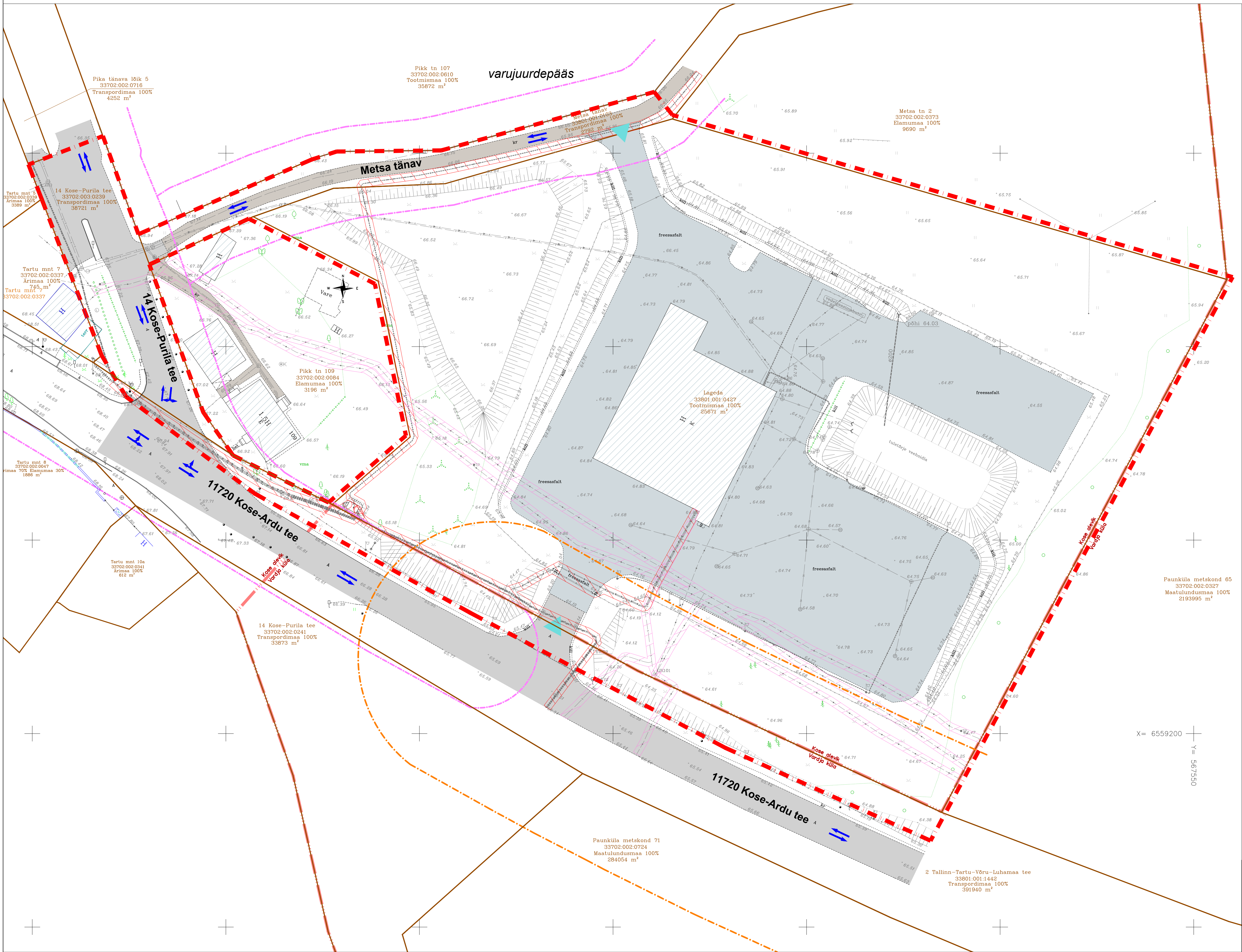
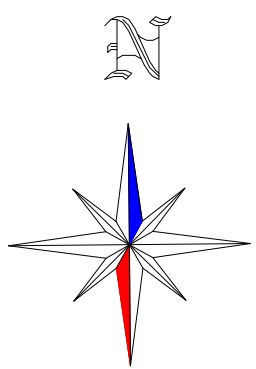


Kose alevikus Lageda katastriüksuse detailplaneering

TUGIJOONIS



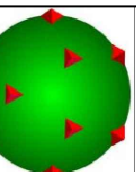
TINGMÄRGID

	DETAILPLANEERINGUALA PIIR
	OLEMASOLEVA KATASTRIÜKSUSE PIIR
	11720 KOSE-ARDU TEE KAITSEVÕÖND 30 m (vt märkused pkt 2)
	TÄNAVA KAITSEVÕÖND 10 m
	ASUSTUSÜKSUSE PIIR
	OLEMASOLEV VEETORU
	OLEMASOLEV ISEVOOLNE KANALISATSIOONITORU
	OLEMASOLEV SADEMEVEEKANALISATSIOONITORU
	OLEMASOLEV GAASITORU
	OLEMASOLEV SIDEKAABEL
	OLEMASOLEV MADALPINGE ELEKTRIKAABEL
	OLEMASOLEV KESKPINGE ELEKTRIKAABEL
	OLEMASOLEV MADALPINGE ELEKTRIÕHULIIN
	OLEMASOLEV TRUUP
	OLEMASOLEV VÕRKPIIRE
	OLEMASOLEV PUITPIIRE
	OLEMASOLEV HOONE
	OLEMASOLEV ASFALKATTEGA SÕIDUTEE
	OLEMASOLEV KRUUSAKATTEGA SÕIDUTEE
	OLEMASOLEV FREESASFALKATTEGA ALA
	OLEMASOLEV KILLUSTIKKATTEGA ALA
	OLEMASOLEVA MADAL- JA KESKPINGE ELEKTRIKAABLI KAITSEVÕÖND 1 m
	OLEMASOLEVA SIDEKAABLI KAITSEVÕÖND 1 m
	OLEMASOLEV KÕRGHALJASTUS/ PUU, PUISTU, VÕSA
	OLEMASOLEVAD SÕIDUSUUNAD
	OLEMASOLEV JUURDEPÄÄS KRUNDILE
	OLEMASOLEV HÜDRANT
	OLEMASOLEV ALAJAAM
	OLEMASOLEV MAAPEALNE GAASIMAHUTI
	OLEMASOLEV SIDEKAPP
	OLEMASOLEV TÄNAVAVALGUSTI

MÄRKUSED:

- Geodeetiline alusplaan mõõtkavas 1:500 on koostatud Aamos Atlas Geodeesia OÜ (EEG000352) poolt, 08.05.2024. a, töö nr 100-G-24. Koordinaadid L-EST '97, kõrgused EH2000 süsteemis. Mõõdistamisel kasutatud kõrgusmudel kannab viidet: „Ellmann, A.; Märdla, S.; Oja, T.: Eesti geoidi mudel EST-GEOID 2017. Tallinna Tehnikaülikool 2017.“ Katastriüksuse piirid saadud Maa-ametistist, seisuga 25.04.2024. Kihil "PIIR" esitatud piirjoonte asukohad on informatiivsed. Mõõdistusaeg: 07.05.2024.
- Planeeringualale ulatub riigitee nr 11720 Kose-Ardu 30 meetri laiune tee kaitsevöönd, 11720 Kose-Ardu tee Kose aleviku poolne osa on määratud teeregistris tänavaks, mille kaitsevöönd 10 m laiune. Metsa tänaval on 10 meetri laiune tänav kaitsevöönd.

- Planeeringu jooniste juurde kuulub lahutamatu osana detailplaneeringu seletuskiri.



TERAV KERA OÜ
Reg. nr. 11319822
Sarapuu 2, 50705 Tartu
e-post: teravkera@gmail.com
www.teravkera.ee

Planeeringu koostamisest huvitatud isik
Mootor Grupp AS

Töö nimetus
Kose alevikus Lageda katastriüksuse detailplaneering

Joonise nimetus
TUGIJOONIS

Kuupäev jaan. 2026	Jooniseid 2	Mõõt 4	Töö nr 1:500	DP-10-24
-----------------------	----------------	-----------	-----------------	----------

Maastikuarhitekt-planeerija
Merit Naruskberg